

Großzügiger Bungalow mit großem Grundstück in zentrumsnaher Lage in Gronau



Ansicht von der Straße auf den Hauseingang



Ansicht aus dem Garten auf die Hauseingangsseite



Ansicht Südseite



Ansicht aus Süd-Westen auf die Rückseite



Ansicht der Rückseite mit Terrasse und Fenstern links zum Ess- und Wohnzimmer



Ansicht Nordseite vom Nachbargrundstück auf das Kaminzimmer



Ansicht Nordseite vom Nachbargrundstück auf den kleinen Innenhof mit den Esszimmerfenstern



Blick in den Flur beim Hereinkommen mit Sicht auf das Esszimmer. Linke Seite vor der Glaswand geht es zum "Schlaftrakt". Rechte Seite geht es zur Küche.



Arbeitszimmer



Gäste WC



Schlafzimmer



Badezimmer mit
Badewanne und Bidet



Separate Dusche im
Badezimmer



Kinderzimmer



Kinderzimmer



Küche mit Blick auf die
Tür zum kleinen Flur,
der zum Keller führt



Esszimmer



Wohnzimmer



Wohnzimmer mit
Blick auf das
Fenster, welches zur
Terrasse liegt.



Sicht vom Wohnzimmer in das Kaminzimmer



Kaminzimmer



Sicht vom Kaminzimmer in den kleinen Innenhof



Garage



Blick auf den Abstellraum aus der Garage



Blick von der Terrasse in den Süd-West Bereich des Gartens

Grundriss Erdgeschoss

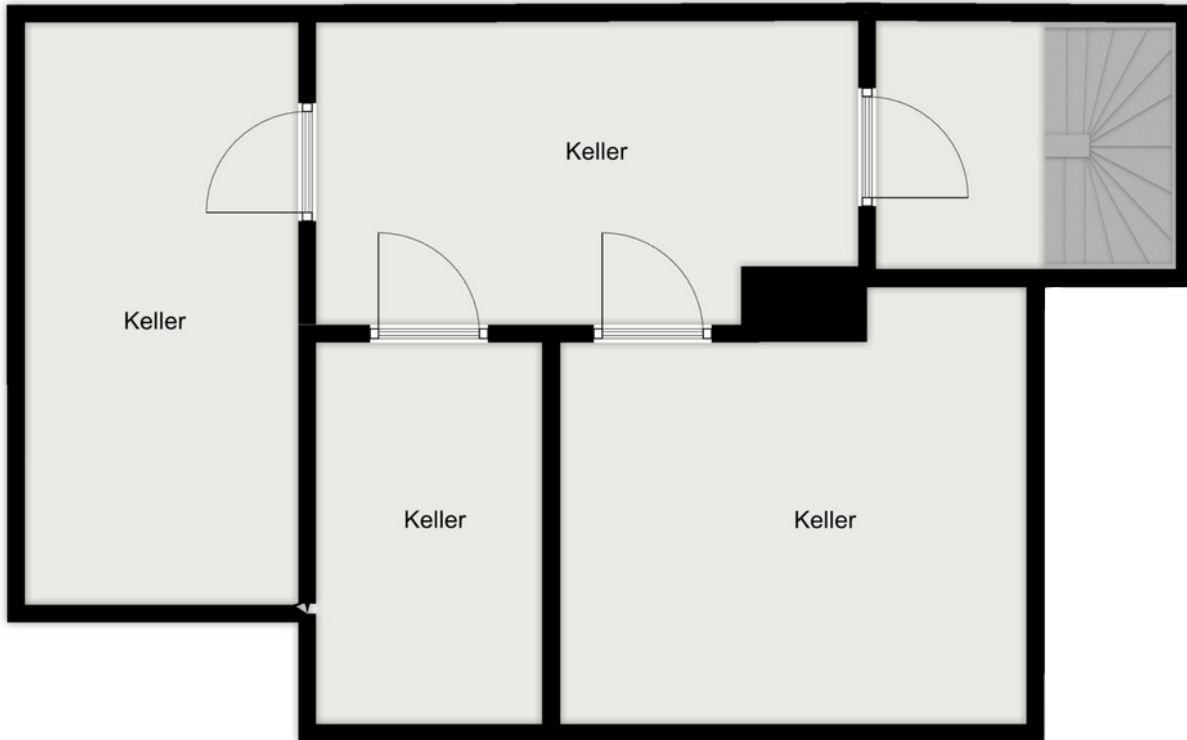
(Abweichungen bei den Grundrissen sind möglich. Die genauen Daten entnehmen Sie bitte den Bauplänen.)



Grundriss Kellergeschoss

(Abweichungen bei den Grundrissen sind möglich. Die genauen Daten entnehmen Sie bitte den Bauplänen.)

Das Kellergeschoss befindet sich unter dem Flur im Eingangsbereich sowie der Küche, Toilette, dem Arbeitszimmer/Büro, Flur zur Kellertreppe.



Lageplan

